



【区画図】

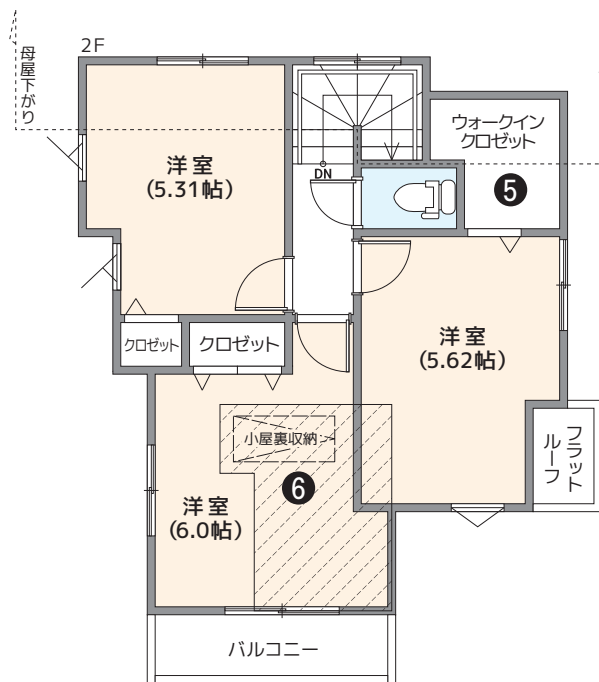
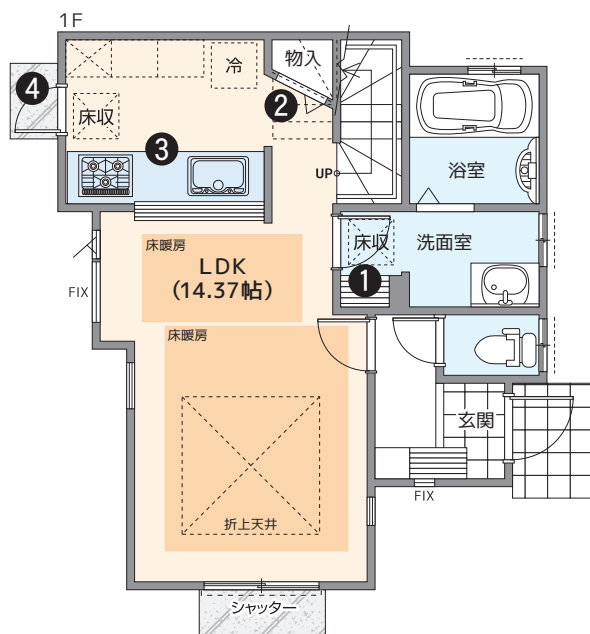
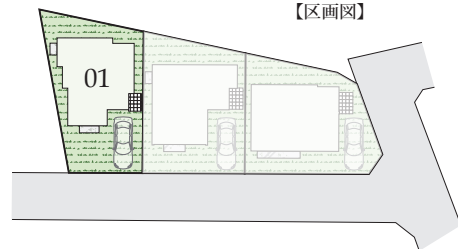
No. 01

3LDK+洗面棚+W.I.C

+キッチン収納+オープンキッチン+勝手口+小屋裏収納

Floor Plan

◆敷地面積 / 95.25㎡ (28.81坪) ◆1階床面積 / 38.00㎡
◆延床面積 / 76.00㎡ (22.99坪) ◆2階床面積 / 38.00㎡



😊 スマイルポイント

① 洗面棚

洗面室には3段の棚を設置しました。タオルや着替えを用意しておけるほか、日用品の収納にも便利です。

② キッチン収納

キッチン横の収納は、調理器具や食品、ミネラルウォーターなどの保管に大活躍です。

③ オープンキッチン

キッチンに居ながらダイニングを見渡せる、子育てにも嬉しい解放感あふれるキッチンです。

④ 勝手口

玄関へ回らなくても、ゴミ出しができるので便利です。

⑤ ウォークインクローゼット

お洋服はもちろん、色々な荷物を収納できるウォークインクローゼット。お部屋を整理整頓しやすくとても便利です。

⑥ 小屋裏収納

季節物や思い出の品など、普段は使わないけどとっておきたい荷物を収納するのに最適です。



※敷地内に電柱・支線が入る場合があります。
※イメージパースは図面を基に描き起こしたもので、実際とは異なります。
※図面と現況が異なる場合には、現況優先とさせていただきます。
※点線部分(母屋下がり)は、斜め天井になっております。
※建物仕様・設備仕様等は、詳細設計、及び建築段階で変更となる場合がございます。詳しくは、弊社担当にご確認ください。



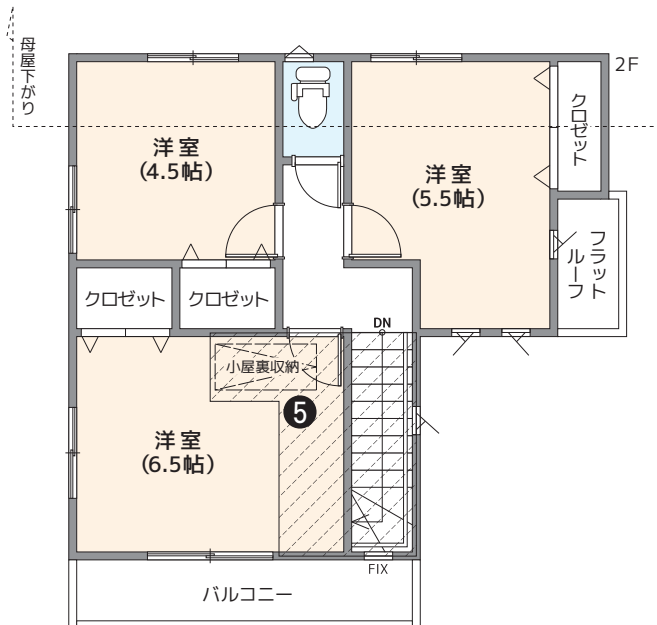
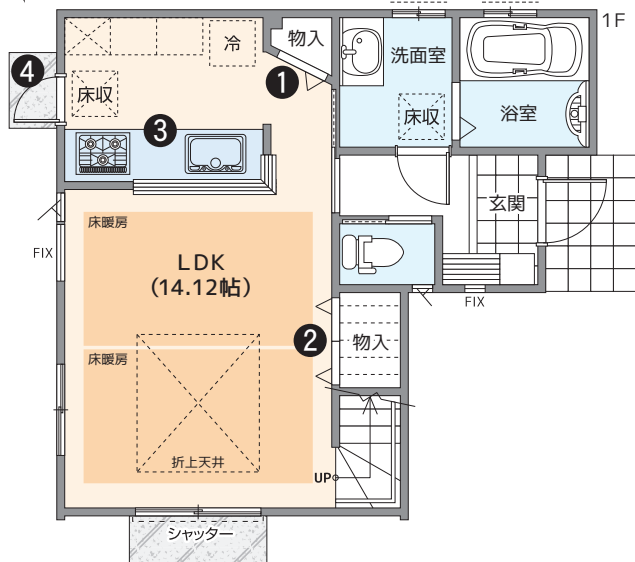
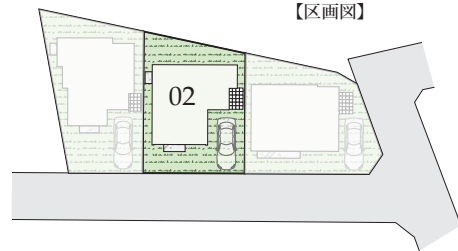
No. 02

3LDK+リビング収納

+キッチン収納+オープンキッチン+勝手口+小屋裏収納

Floor Plan

◆敷地面積 / 95.25㎡ (28.81坪) ◆1階床面積 / 37.80㎡
 ◆延床面積 / 75.60㎡ (22.87坪) ◆2階床面積 / 37.80㎡



😊 スマイルポイント

① キッチン収納

キッチン横の収納は、調理器具や食品、ミネラルウォーターなどの保管に大活躍です。

② リビング収納

生活用品のストック場所、掃除用具の置場として等、様々な用途にお使いいただけます。

③ オープンキッチン

キッチンに居ながらダイニングを見渡せる、子育てにも嬉しい解放感あふれるキッチンです。

④ 勝手口

玄関へ回らなくても、ゴミ出しができるので便利です。

⑤ 小屋裏収納

季節物や思い出の品など、普段は使わないけどとっておきたい荷物を収納するのに最適です。



※敷地内に電柱・支線が入る場合があります。
 ※イメージパースは図面を基に描き起こしたもので、実際とは異なります。
 ※図面と現況が異なる場合には、現況優先とさせていただきます。
 ※点線部分（母屋下がり）は、斜め天井になっております。
 ※建物仕様・設備仕様等は、詳細設計、及び建築段階で変更となる場合がございます。
 詳しくは、弊社担当にご確認ください。

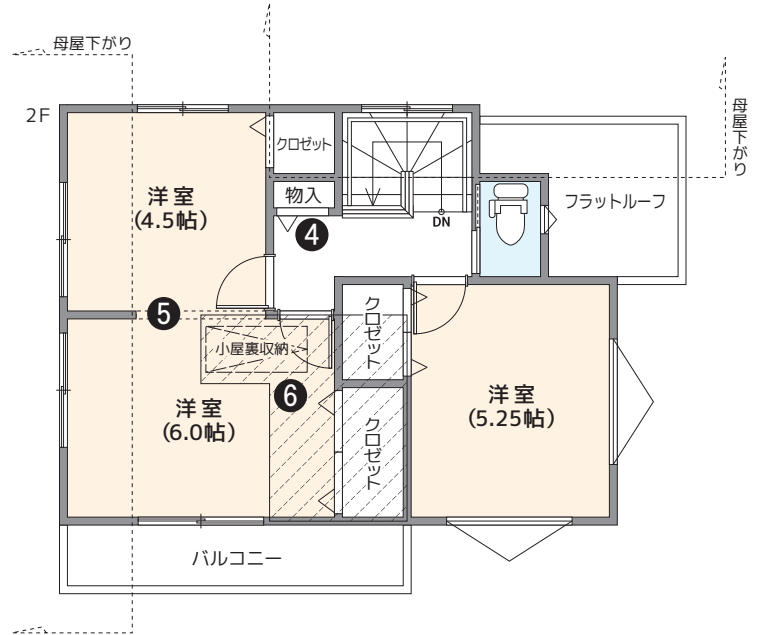
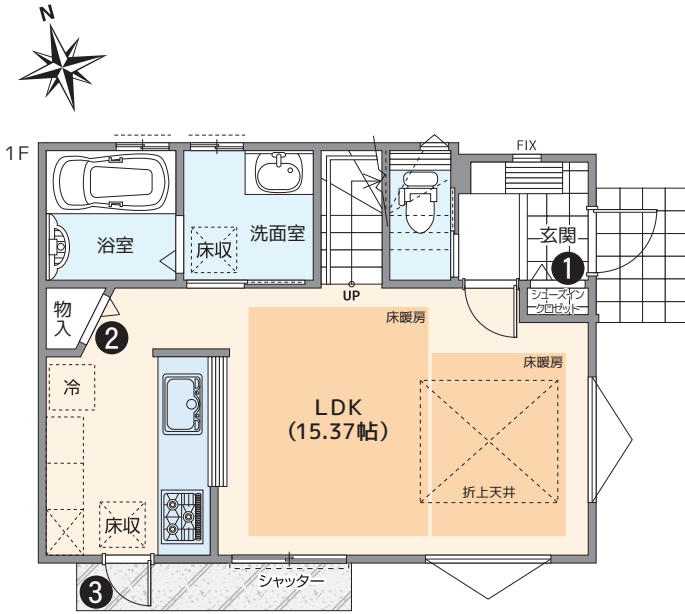
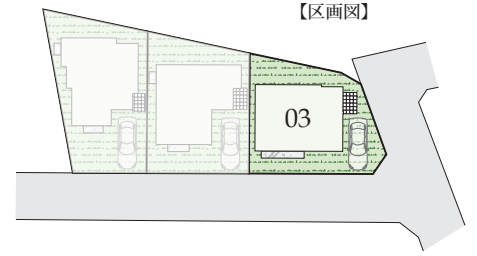


No. 03

3LDK+S.I.C+2階ホール収納 +キッチン収納+勝手口+フレックスウォール+小屋裏収納

Floor Plan

◆敷地面積 / 95.26㎡ (28.81坪) ◆1階床面積 / 39.38㎡
◆延床面積 / 76.14㎡ (23.03坪) ◆2階床面積 / 36.76㎡



😊 スマイルポイント

① シューズインクローゼット

土間続きのシューズインクローゼットには、靴はもちろん、ベビーカーやアウトドア用品なども収納できます。

② キッチン収納

キッチン横の収納は、調理器具や食品、ミネラルウォーターなどの保管に大活躍です。

③ 勝手口

玄関へ回らなくても、ゴミ出しができるので便利です。

④ 2階ホール収納

2階で使う掃除用具や、家族で共有するもの、季節家電の収納など、ご家族のスタイルに合わせて様々な用途でご活用いただけます。

⑤ フレックスウォール

ライフスタイルに合わせたお部屋の間仕切り仕様。親子一緒にの寝室として使用したり、子どもが大きくなったら個々のお部屋として使用するなど、多様に対応できます。

⑥ 小屋裏収納

季節物や思い出の品など、普段は使わないけどとっておきたい荷物を収納するのに最適です。



※敷地内に電柱・支線が入る場合があります。
※イメージパースは図面を基に描き起こしたもので、実際とは異なります。
※図面と現況が異なる場合には、現況優先とさせていただきます。
※点線部分（母屋下がり）は、斜め天井になっております。
※建物仕様・設備仕様等は、詳細設計、及び建築段階で変更となる場合がございます。詳しくは、弊社担当にご確認ください。