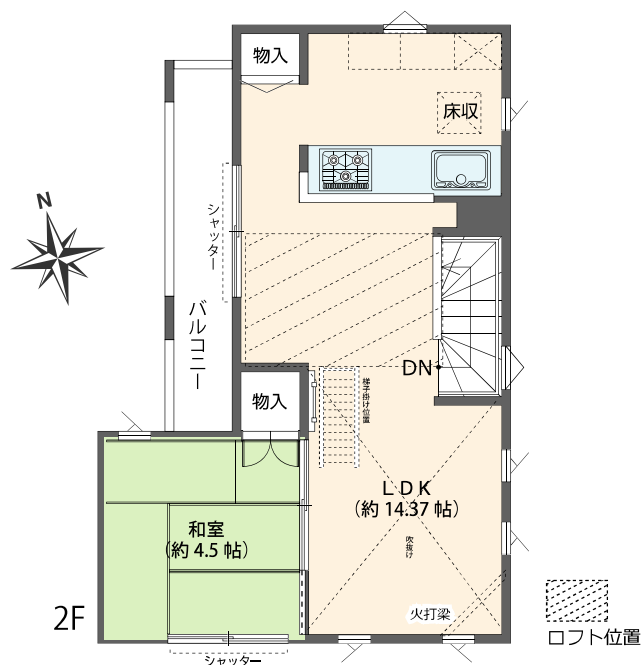
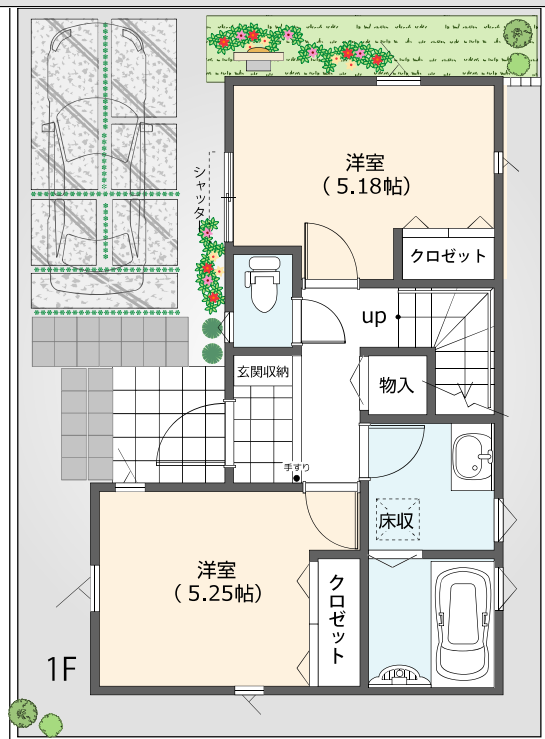


※敷地内又は前面道路に電柱・支線・支柱が設置される場合がありますので、ご了承下さい。

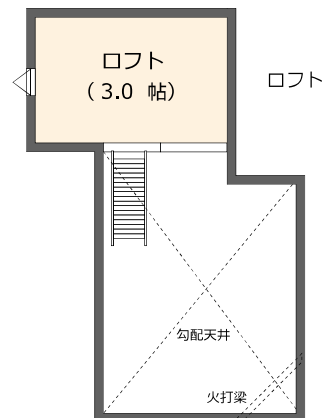
※図面と現況に相違がある場合は、現況優先にてご了承下さい。

※外構プランはイメージです。



■ 物件概要

- 所在地 : 東京都練馬区南大泉2丁目131番42(地番)
: 東京都練馬区南大泉2丁目24番29(住居表示)
- 交通 : 西武新宿線「武蔵関」駅 徒歩19分
西武池袋線「保谷」駅 徒歩19分
西武バス「関町北五丁目」バス停 徒歩5分
- 地目 : 宅地
- 建物構造 : 木造モルタル2階建アスファルトシングル葺
- 完成予定 : 平成30年6月
- 用途地域 : 第一種低層住居専用地域
- 法制限 : 第一種高度地区
- 防火指定 : 準防火地域
- 建ぺい率 : 50%
- 容積率 : 100%
- 権利 : 所有権
- 総棟数 : 全1棟
- 設備 : 公営水道/本下水/東京電力/都市ガス
- 接道状況 : 北側4.0M私道(43条但書き道路)



■ スマイルタウン南大泉

敷地面積 71.29㎡ (約21.56坪)

建物面積 69.40㎡ (約20.99坪)

(1F 34.70㎡・2F 34.70㎡)

販売価格

4,480 万円 (税込)

※距離表示については、地図帖の観測距離を、徒歩分数表示については80m/1分として、
自転車分数表示については250m/1分として算出したものです。